

2016年5月9日

## 新しいカテゴリーの宿泊特化型ホテルを展開します

～訪日外国人をはじめ、観光・ビジネスのお客様がゆったりと寛げるホテルを展開～

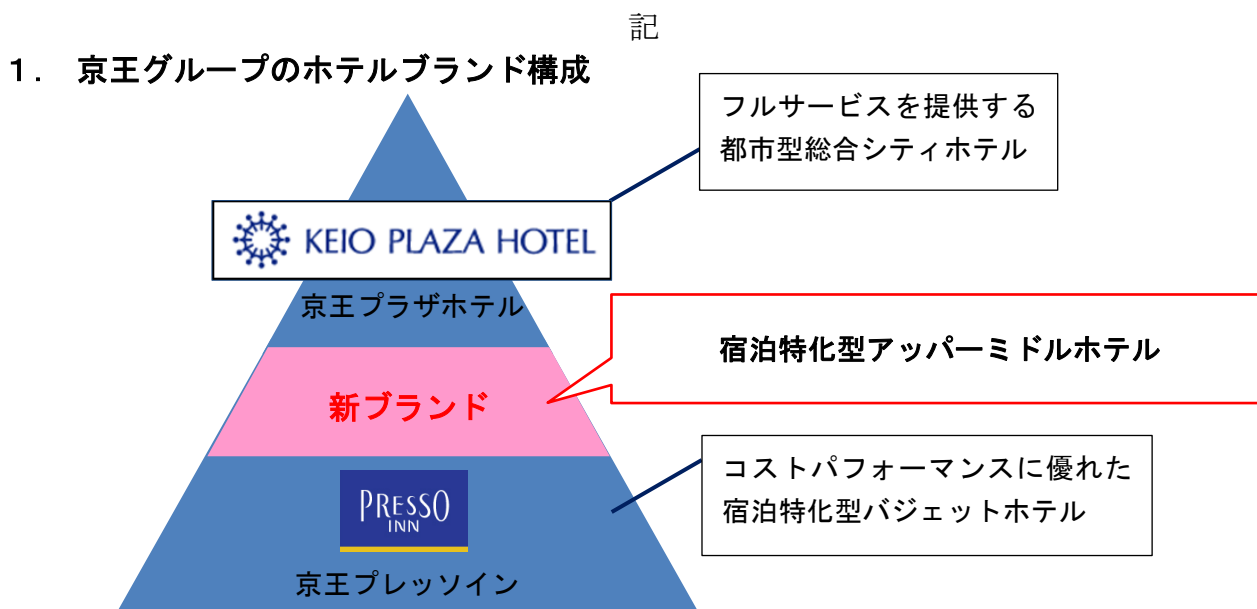
京王電鉄株式会社（本社：東京都多摩市、会長兼社長：永田 正）では、増加する訪日外国人や、観光・レジャー客など、多様化するお客様のニーズに応えるため、都市型総合シティホテルの京王プラザホテルと、ビジネス客等をターゲットに、コストパフォーマンスに優れた京王プレッソインに続き、中間価格帯に**新しいカテゴリーの宿泊特化型ホテル**を展開します。

新たに展開するホテルは、観光やビジネスでアクティブに活動されるお客様がゆったりと寛げる、空間の広がりを感じられる上質なインテリアデザインを取り入れます。また、複数名のご利用でも快適に滞在できるよう、トイレ・洗面台と分離した洗い場付きのバスルームを備えた客室も計画しています。さらに、足を伸ばしてゆっくり疲れを癒していただけの大浴場を、立地に応じて設置します。ロビーフロアでは周辺観光情報などを提供するサービスを充実し、お客様の要望に応えます。

**1号店は、2020年開催の東京オリンピック・パラリンピックに向けて、2018年度の開業を目指します。**出店エリアは、札幌・京都・東京などの宿泊ニーズの高い大都市、観光都市で展開、事業モデル確立を目指します。現在、札幌市内中心部においては、開業に向け事業着手しており、京都・東京についても、検討中です。

京王グループでは、今後成長が見込まれるホテル事業をより強化・推進することにより、収益基盤の拡大を図ってまいります。

詳細は下記のとおりです。



## 2. ホテル概要

### (1) 特徴

#### ① 客室

客室構成は、観光・レジャーのお客様から要望が多い**ダブルルーム、ツインルームを中心**とします。

インテリアは、空間の広がりを感じさせる上質なデザインを採用するとともに、ご自宅と同じようにゆっくり寛げるよう、トイレ・洗面台と分離した洗い場付きバスルームを備えた客室も計画しています。また、ビジネスのお客様にも利用しやすい客室とします。

#### ② サービス

観光やビジネスに欠かせない周辺案内に加え、外国人のお客様を想定した各種情報提供など、ロビーサービス機能の充実を図ります。

#### ③ 付帯施設

クオリティの高い朝食を提供するレストランのほか、足を伸ばしてリラックスできるよう大浴場を立地に応じて設ける予定です。

(2) 客室規模 : 200～300室程度

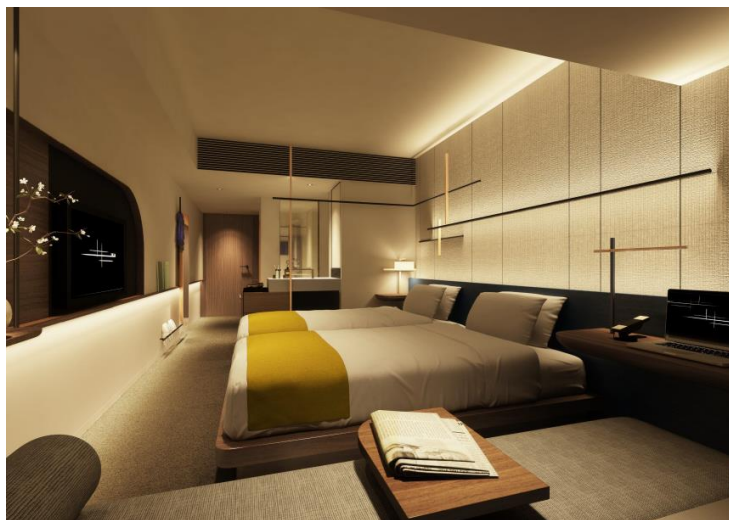
(3) 主要客室面積 : 18～24㎡程度

## 3. 展開計画

(1) 出店エリア : 札幌・京都・東京などの大都市、観光都市で展開、事業モデルの確立を図ります。現在、札幌市内中心部において、開業に向け事業着手しており、京都・東京についても、検討中です。

(2) 展開時期 : 2018年度を目途に1号店の開業を目指します。

以上



《客室イメージ》